



DIE REISE IHRES LEBENS





Wir laden Sie auf die Reise Ihres Lebens ein, die Ihnen zur Verfügung steht.

Unsere Anhänger sind Tore zu einem Ort, an dem Freiheit auf Komfort trifft. Mit Leidenschaft für das Reisen und Liebe zum Detail kreiert, bieten sie ein unvergessliches Erlebnis unterwegs.

Es ist Zeit für Camping im pocca-Stil wo Reisen zur Inspiration wird und jedes Stück Natur zu Ihrem Zuhause wird.





SPORTEE-pt1001
 Perfekt für Elektro-
 und Hybridautos

AUFBAU, AUFHÄNGUNG, INSTALLATIONEN	
Gesamtgewicht	600-900 kg
Einzelradaufhängung	gebremst
Isolierung von Boden, Wänden und Dach	JA
Körper Struktur	Rahmen aus Eschenholz
Beschichtung von Stahlchassis	Zink
Gel-Batterie	60 Ah
Elektroinstallation 12V/230V	JA
Sonnenkollektor	-
Dachträger	-
Frontkasten an der Deichsel	MÖGLICHKEIT
Außensteckdose 230V	1
Stützfüße	4
Reifen	
Aluminiumfelgen	15"/16"/17"/18"
Ersatzrad	MÖGLICHKEIT
Außenwände und Dachausbau	Autofolie
Einzelheiten	gebürstetes Aluminium

SCHLAFZIMMER	
Schlafzimmerveredelung	lackiertes Birkenperrholz
Innenausbau	Birkenfurnier
Küchenveredelung	lackiertes Birkenperrholz
Matratzen mit Polsterung	JA
Klapptisch im Boden	-
Oberlicht 40x40 cm	JA
Audiosystem	4 Lautsprecher
LED Lampen	6
Steckdose 12V	2
USB-Anschluss	4
KÜCHE	
Tank für klares Wasser	-
Tank für Grauwasser	-
Herdküche mit Spüle	-
Warmwasserbereiter 12V/230V	-
Duschanschluss mit Duschvorrichtung	-
Gasflaschenhalter	-



Geringer Widerstand

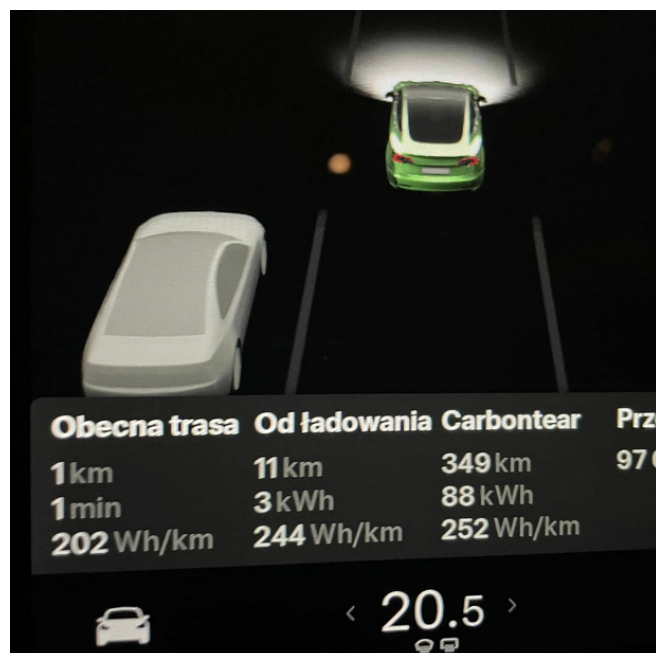
Das geringe Gewicht und die stromlinienförmige Form verursachen keinen übermäßigen Luftwiderstand und keinen übermäßigen Energieverbrauch.



OPTIONEN	
Frontkasten an der Deichsel	
Haken für Fahrradträger auf der Rückseite	
Haken für Fahrradträger an der Deichsel	
Kupplungsvorrichtung mit Stabilisator	
DACH	
Solarpanel 100 W	
Dachzelt Basic	
Markise FLAME 260x260 cm	
Dachboothalter	
SCHLAFZIMMER	
Heizsystem - Ederschpracher	
Kinderbett 140x60 cm	
Dachfenster DOMETIC 70x50 cm vergrößern	
Änderung der Furnierart	
KÜCHE	
Küchenzelt	
Kühlschrank DOMETIC 31 l	
Waschbecken	
Besteckschublade	
FARBE	
metallische Körperfarbe	
Raubvogel	

Routenerprobt

Der Anhänger wurde einer Reihe von Tests mit verschiedenen Fahrzeugen, auf unterschiedlichen Strecken und unter unterschiedlichen Bedingungen unterzogen.



STREET-pt1002

Gebremster Anhänger mit erhöhter Kapazität



AUFBAU, AUFHÄNGUNG, INSTALLATIONEN	
Gesamtgewicht	750-1000 kg
Einzelradaufhängung	gebremst
Isolierung von Boden, Wänden und Dach	JA
Körper Struktur	Rahmen aus Eschenholz
Beschichtung von Stahlchassis	Zink
Gel-Batterie	120 Ah
Elektroinstallation 12V/230V	JA
Sonnenkollektor	110W
Dachträger	-
Frontkasten an der Deichsel	MÖGLICHKEIT
Außensteckdose 230V	1
Stützfüße	4
Reifen	
Aluminiumfelgen	16" / 17*
Ersatzrad	MÖGLICHKEIT
Außenwände und Dachausbau	Autofolie
Einzelheiten	gebürstetes Aluminium

SCHLAFZIMMER	
Schlafzimmerveredelung	Eichenfurnier
Innenausbau	Eichenfurnier
Küchenveredelung	Eichenfurnier
Matratzen mit Polsterung	JA
Klapptisch im Boden	JA
Oberlicht 40x40 cm	JA
Audiosystem	4 Lautsprecher
LED Lampen	6
Steckdose 12V	2
USB-Anschluss	4
KÜCHE	
Tank für klares Wasser	30 l
Tank für Grauwasser	60 l
Herdküche mit Spüle	JA
Warmwasserbereiter 12V/230V	JA
Duschanschluss mit Duschkvorrichtung	JA
Gasflaschenhalter	JA



Reise sicher

Der niedrige Schwerpunkt und das aerodynamische Design des Anhängers sorgen für sicheres und stabiles Fahren.



OPTIONEN	
Frontkasten an der Deichsel	
Haken für Fahrradträger auf der Rückseite	
Haken für Fahrradträger an der Deichsel	
Kupplungsvorrichtung mit Stabilisator	
DACH	
Solarpanel 100 W	Standard
Dachzelt Basic	
Markise FLAME 260x260 cm	
Dachboothalter	
SCHLAFZIMMER	
Heizsystem – Ederschpracher	
Kinderbett 140x60 cm	
Dachfenster DOMETIC 70x50 cm vergrößern	
Änderung der Furnierart	
KÜCHE	
Küchenzelt	
Kühlschrank DOMETIC 31 l	
Waschbecken	Standard
Besteckschublade	
FARBE	
metallische Körperfarbe	
Raubvogel	

Ruhig schlafen

Nach einem erlebnisreichen Tag ruhen Sie auf der 200 x 150 cm großen Matratze und dank der hervorragenden Isolierung fühlen Sie sich bei jeder Außentemperatur wohl.



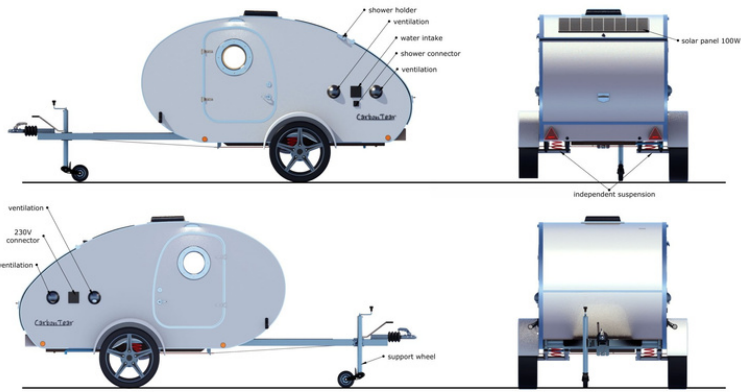
Das Leben genießen

Im Heck des Wohnwagens finden Sie unter einer aufklappbaren Luke eine funktionale und praktische Küche mit allen Annehmlichkeiten, die Sie unterwegs benötigen.



Profitieren Sie von der Technologie

Ein hochmodernes Energiemanagementsystem nutzt die geräumige 100-Ah-Batterie und die 100-V-Solarmodule optimal aus. Sowohl im Inneren als auch in der Durchreiche über der Küche befinden sich hochwertige Lautsprecher.



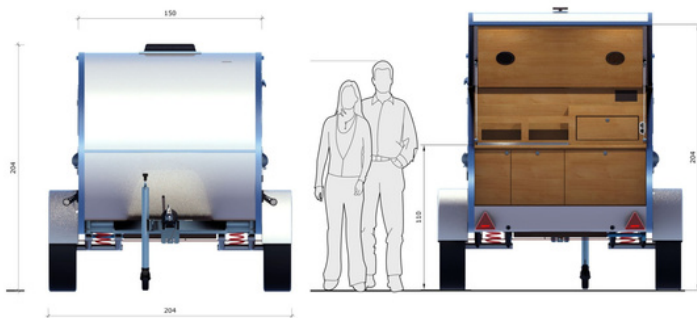
total length - 4780 mm
total width - 2040 mm
total height - 2040 mm
ride height - 400 mm

cabin length - 2040 mm
cabin width - 1510 mm
cabin height - 1180 mm



total length - 4780 mm
total width - 2040 mm
total height - 2040 mm
ride height - 400 mm

cabin length - 2040 mm
cabin width - 1510 mm
cabin height - 1180 mm



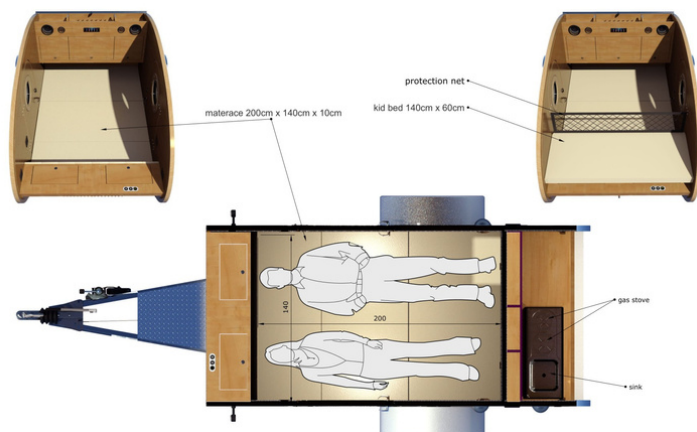
Wählen Sie Ihren Stil

Ihr Wohnwagen kann einzigartig sein. Sie können aus fast 100 verfügbaren Farben wählen. Darüber hinaus wählen Sie den Bezugsstoff mit der Möglichkeit individueller Stickereien oder die Art der Felgen.



Erweitern Sie Ihre Möglichkeiten

Schauen Sie sich das umfangreiche Zubehörsortiment mit mehr als 30 Artikeln an, vom Dachzelt, Küchenzelt oder Seitenmarkise bis hin zu Dachträger, Fahrradträger, Deichselbox, Kühlschrank und Heizung.





KIES pt1003
Zusatzausstattung zur
Erweiterung der
Funktionalität

AUFBAU, AUFHÄNGUNG, INSTALLATIONEN	
Gesamtgewicht	850-1350 kg
Einzelradaufhängung	gebremst
Isolierung von Boden, Wänden und Dach	JA
Körper Struktur	Rahmen aus Eschenholz
Beschichtung von Stahlchassis	Zink
Gel-Batterie	120 Ah
Elektroinstallation 12V/230V	JA
Sonnenkollektor	110W
Dachträger	150 kg
Frontkasten an der Deichsel	JA
Außensteckdose 230V	1
Stützfüße	4
Reifen	
Aluminiumfelgen	16" / 17*
Ersatzrad	MÖGLICHKEIT
Außenwände und Dachausbau	Autofolie
Einzelheiten	gebürstetes Aluminium

SCHLAFZIMMER	
Schlafzimmerveredelung	Eichenfurnier
Innenausbau	Eichenfurnier
Küchenveredelung	Eichenfurnier
Matratzen mit Polsterung	JA
Klapptisch im Boden	JA
Oberlicht 40x40 cm	JA
Audiosystem	4 Lautsprecher
LED Lampen	6
Steckdose 12V	2
USB-Anschluss	4
KÜCHE	
Tank für klares Wasser	30 l
Tank für Grauwasser	60 l
Herdküche mit Spüle	JA
Warmwasserbereiter 12V/230V	JA
Duschanschluss mit Duschvorrichtung	JA
Gasflaschenhalter	JA



Stabiler Dachträger

Auf einem robusten Dachträger können Sie ein Dachzelt unterbringen, Fahrräder, Surfbretter und sogar ein Boot transportieren. Die Befestigung an einer festen Struktur bietet Sicherheit und Sicherheit.



OPTIONEN	
Frontkasten an der Deichsel	Standard
Haken für Fahrradträger auf der Rückseite	
Haken für Fahrradträger an der Deichsel	
Kupplungsvorrichtung mit Stabilisator	
DACH	
Solarpanel 100 W	Standard
Dachzelt Basic	
Markise FLAME 260x260 cm	
Dachboothalter	
SCHLAFZIMMER	
Heizsystem - Ederschpracher	
Kinderbett 140x60 cm	
Dachfenster DOMETIC 70x50 cm vergrößern	
Änderung der Furnierart	
KÜCHE	
Küchenzelt	
Kühlschrank DOMETIC 31 l	
Waschbecken	Standard
Besteckschublade	
FARBE	
metallische Körperfarbe	
Raubvogel	

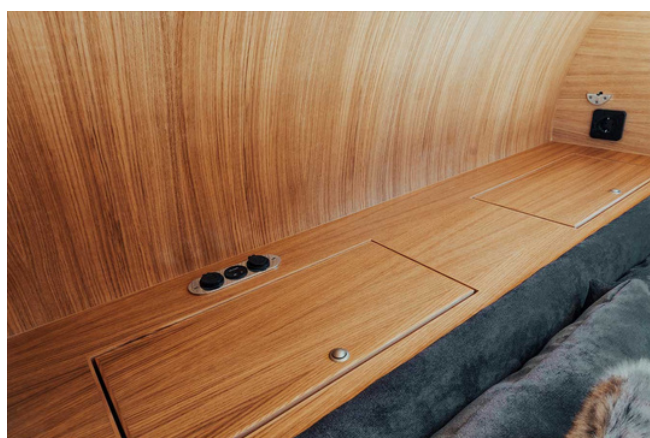
Gepäckbox

Die Aluminium-Gepäckbox bietet neben zusätzlichem Platzangebot die Möglichkeit, eine Heizung für den Anhänger zu installieren.



Natürliches Eichenfurnier

Der Innenraum sowie die Küchenmöbel sind mit natürlichem, umweltfreundlichem Eichenfurnier verkleidet, was die Ästhetik und die Lebensdauer der Oberflächen zusätzlich steigert.



NOMAD pt1004

Offroad-Anhänger für leistungsstarkes SUV mit verstärkter Federung



AUFBAU, AUFHÄNGUNG, INSTALLATIONEN	
Gesamtgewicht	750-1000 kg
Einzelradaufhängung	gebremst
Isolierung von Boden, Wänden und Dach	JA
Körper Struktur	Rahmen aus Eschenholz
Beschichtung von Stahlchassis	Zink
Gel-Batterie	120 Ah
Elektroinstallation 12V/230V	JA
Sonnenkollektor	110W
Dachträger	150 kg
Frontkasten an der Deichsel	JA
Außensteckdose 230V	1
Stützfüße	4
Reifen	33"
Aluminiumfelgen	16" / 17*
Ersatzrad	JA
Außenwände und Dachausbau	Autofolie
Einzelheiten	gebürstetes Aluminium

SCHLAFZIMMER	
Schlafzimmerveredelung	Eichenfurnier
Innenausbau	Eichenfurnier
Küchenveredelung	Eichenfurnier
Matratzen mit Polsterung	JA
Klapptisch im Boden	JA
Oberlicht 40x40 cm	JA
Audiosystem	4 Lautsprecher
LED Lampen	6
Steckdose 12V	2
USB-Anschluss	4
KÜCHE	
Tank für klares Wasser	30 l
Tank für Grauwasser	60 l
Herdküche mit Spüle	JA
Warmwasserbereiter 12V/230V	JA
Duschanschluss mit Duschorrichtung	JA
Gasflaschenhalter	JA



Größere Räder

33-Zoll-All-Terrain-Räder mit Reserverad

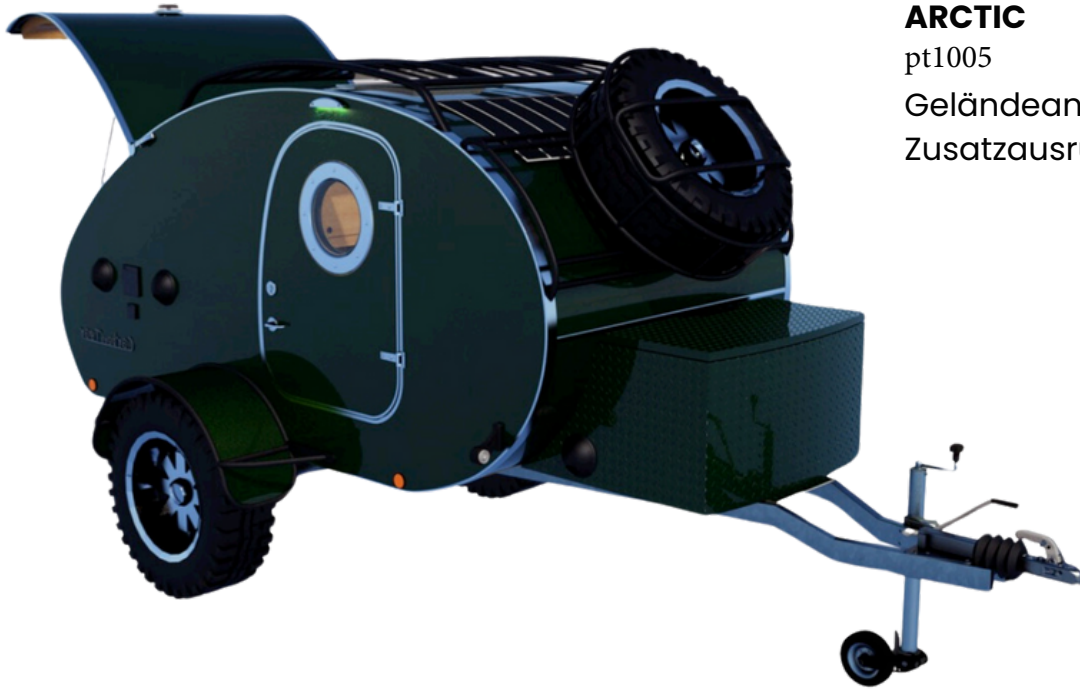


OPTIONEN	
Frontkasten an der Deichsel	Standard
Haken für Fahrradträger auf der Rückseite	
Haken für Fahrradträger an der Deichsel	
Kupplungsvorrichtung mit Stabilisator	
DACH	
Solarpanel 100 W	Standard
Dachzelt Basic	
Markise FLAME 260x260 cm	
Dachboothalter	
SCHLAFZIMMER	
Heizsystem - Ederschpracher	
Kinderbett 140x60 cm	
Dachfenster DOMETIC 70x50 cm vergrößern	
Änderung der Furnierart	
KÜCHE	
Küchenzelt	
Kühlschrank DOMETIC 31 l	
Waschbecken	Standard
Besteckschublade	
FARBE	
metallische Körperfarbe	
Raubvogel	

Klapptisch

Zusätzlicher Tisch im Boden unter der Matratze





ARCTIC
pt1005
Geländeanhänger mit
Zusatzausrüstung

AUFBAU, AUFHÄNGUNG, INSTALLATIONEN	
Gesamtgewicht	850-1500 kg
Einzelradaufhängung	gebremst
Isolierung von Boden, Wänden und Dach	JA
Körper Struktur	Rahmen aus Eschenholz
Beschichtung von Stahlchassis	Zink
Gel-Batterie	200 Ah
Elektroinstallation 12V/230V	JA
Sonnenkollektor	110W
Dachträger	150 kg
Frontkasten an der Deichsel	JA
Außensteckdose 230V	1
Stützfüße	4
Reifen	35"
Aluminiumfelgen	16" / 17*
Ersatzrad	JA
Außenwände und Dachausbau	Autofolie
Einzelheiten	gebürstetes Aluminium

SCHLAFZIMMER	
Schlafzimmerveredelung	Eichenfurnier
Innenausbau	Eichenfurnier
Küchenveredelung	Eichenfurnier
Matratzen mit Polsterung	JA
Klapptisch im Boden	JA
Oberlicht 40x40 cm	JA
Audiosystem	4 Lautsprecher
LED Lampen	6
Steckdose 12V	2
USB-Anschluss	4
KÜCHE	
Tank für klares Wasser	30 l
Tank für Grauwasser	60 l
Herdküche mit Spüle	JA
Warmwasserbereiter 12V/230V	JA
Duschanschluss mit Duschvorrichtung	JA
Gasflaschenhalter	JA



Verstärkte Federung

Zusätzliche Federungsverstärkung mit 600 mm Bodenfreiheit



OPTIONEN	
Frontkasten an der Deichsel	Standard
Haken für Fahrradträger auf der Rückseite	
Haken für Fahrradträger an der Deichsel	
Kupplungsvorrichtung mit Stabilisator	
DACH	
Solarpanel 100 W	Standard
Dachzelt Basic	
Markise FLAME 260x260 cm	
Dachboothalter	
SCHLAFZIMMER	
Heizsystem - Ederschpracher	
Kinderbett 140x60 cm	
Dachfenster DOMETIC 70x50 cm vergrößern	
Änderung der Furnierart	
KÜCHE	
Küchenzelt	
Kühlschrank DOMETIC 31 l	
Waschbecken	Standard
Besteckschublade	
FARBE	
metallische Körperfarbe	
Raubvogel	

Offroad-Reifen

Offroad-Reifen 35" / 315, 70 R, 17



Ersatzrad

Ersatzradhalter serienmäßig



SHELL pt1006
 Leichter Anhänger für
 den individuellen
 Innenausbau



AUFBAU, AUFHÄNGUNG, INSTALLATIONEN	
Gesamtgewicht	550-1300 kg
Einzelradaufhängung	gebremst
Isolierung von Boden, Wänden und Dach	JA
Körper Struktur	Rahmen aus Eschenholz
Beschichtung von Stahlchassis	Zink
Gel-Batterie	50 Ah
Elektroinstallation 12V/230V	JA
Sonnenkollektor	-
Dachträger	-
Frontkasten an der Deichsel	MÖGLICHKEIT
Außensteckdose 230V	1
Stützfüße	4
Reifen	
Aluminiumfelgen	16" / 17*
Ersatzrad	MÖGLICHKEIT
Außenwände und Dachausbau	Autofolie
Einzelheiten	gebürstetes Aluminium

SCHLAFZIMMER	
Schlafzimmerveredelung	1
Innenausbau	-
Küchenveredelung	Birken-/Eichenfurnier
Matratzen mit Polsterung	-
Klapptisch im Boden	-
Oberlicht 40x40 cm	-
Audiosystem	JA
LED Lampen	-
Steckdose 12V	6
USB-Anschluss	2
KÜCHE	
Tank für klares Wasser	-
Tank für Grauwasser	-
Herdküche mit Spüle	-
Warmwasserbereiter 12V/230V	-
Duschanschluss mit Duschvorrichtung	-
Gasflaschenhalter	-



textile upholstery



Andreas Neubauer

Geschäftsführer



☎ | +43 664 5044699

✉ | neubauer@pocca-energy.com

🏠 | pocca energy GmbH
Nestelbach 94, 8262 Ilz

www.pocca-energy.com

